

Διάγραμμα Εφαρμογής Νο 1/84

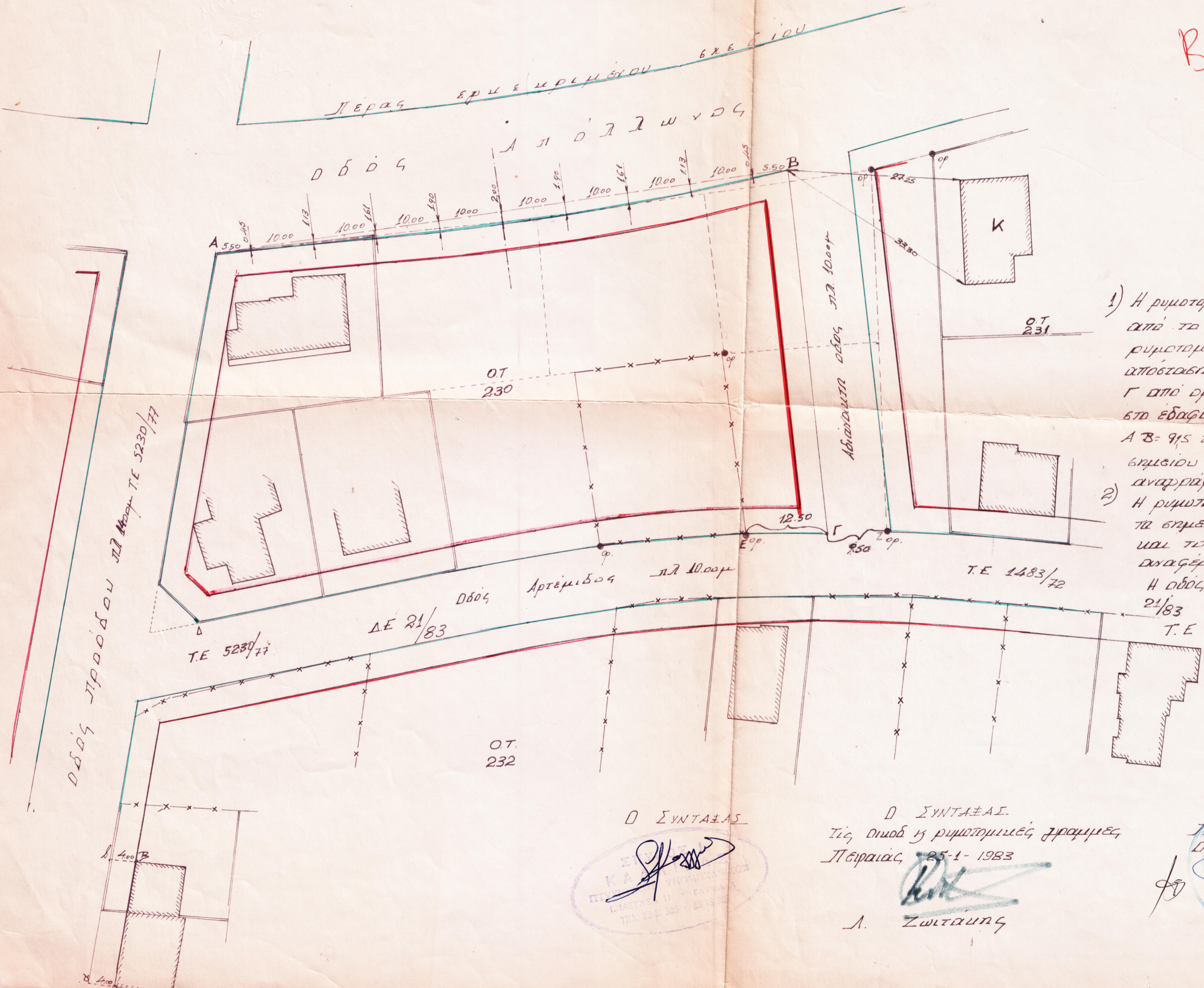
στο Συνοικισμό Κατεργαριζίων της Ανω Βούρας

Συτάσσεται σύμφωνα με το Δέγμα 29-4-1959 ΔΕΚ 72Α/59  
 και τις Τ.Ε 5230/77 1483/72

Κλίμακα 1:500

Δ.φ.  
 1/84

Βούζα



ΥΠΟΜΝΗΜΑ

- 1) Η ρυμοτομική γραμμή (Γ-Β) ορίζεται από το σημείο Γ, στην επέκταση της ρυμοτομικής γραμμής Δ.Ε.Γ και σε απόσταση Ε.Γ=12.50μ. Ευρεία πρόσδεση Γ από ορόσημα Ζ 9.50 (Ε και Ζ ορόσημα στο έδαφος). Το σημείο Β απέχει απόσταση ΑΒ=915 και ΓΒ=58μ. Εξασφαλιστεί του σημείου Β από την οδία Κ, όπως αναγράφονται στο σχέδιο.
- 2) Η ρυμοτομική γραμμή Α-Β ορίζεται από τα σημεία Α ζωνία του μακρόστενου και το Β με τις διαστάσεις, όπως αναφέρονται στο διάγραμμα. Η οδός Αρτέμιδος ορίζεται με το Δ Ε 21/83. Η οδός Πρόσδου ορίζεται με την Τ.Ε 5230/77.

Ο ΣΥΝΤΑΞΑΣ

*[Signature]*  
 ΚΑΤΑΣΤΑΣΕΩΝ  
 ΠΕΡΙΦΕΡΕΙΑ ΑΤΤΙΚΗΣ  
 ΤΗΛ. 801 305 - 801 306

Ο ΣΥΝΤΑΞΑΣ  
 Της Ομοδ. ρυμοτομικές γραμμές  
 Πειραιάς, 25-1-1983

*[Signature]*  
 Α. Ζωταύης

ΕΘΕΩΡΗΘΗ

Πειραιάς, 25-1-1984  
 Ο Προϊστάμενος του Α.τμήμ.

*[Signature]*  
 Κ. Οικονομοπούλου